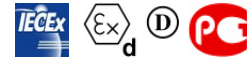


ACBMV B. CASADIO VIBRATION
 Z.I. Mi-Plaine
 51 Rue Ampère
 B.P. 31
 69682 CHASSIEU CEDEX (FRANCE)
 Tel.: 04 78 90 87 87 / Fax.: 04 78 90 87 88
 Email: vibrateur@orange.fr
 Internet: acbmv.com

8 POLES - 750 TR/MIN
 REF.: 602578A
 GRANDEUR: 35

Certifications:



CARACTERISTIQUES MECANIQUES ET ELECTRIQUES

| Réglages des masses (%) | Moment statique (kgmm) | Moment de travail (kgcm) | Force centrifuge (kg) | Force centrifuge (kN) | Durée theorique des roulements (heures) |
|-------------------------|------------------------|--------------------------|-----------------------|-----------------------|---|
| 100 | 457 | 91,40 | 288 | 2,83 | >100000 |
| 90 | 411,30 | 82,26 | 259 | 2,55 | >100000 |
| 80 | 365,60 | 73,12 | 230 | 2,26 | >100000 |
| 70 | 319,90 | 63,98 | 202 | 1,98 | >100000 |
| 60 | 274,20 | 54,84 | 173 | 1,70 | >100000 |
| 50 | 228,50 | 45,70 | 144 | 1,42 | >100000 |
| 40 | 182,80 | 36,56 | 115 | 1,13 | >100000 |
| 30 | 137,10 | 27,42 | 86 | 0,85 | >100000 |
| 20 | 91,40 | 18,28 | 58 | 0,57 | >100000 |
| 10 | 45,70 | 9,14 | 29 | 0,28 | >100000 |

| | |
|------------------------------|------------------------------|
| Tension alimentation (volts) | 400 |
| Phases: | triphasés |
| Fréquence (Hz) | 50 Hz |
| Vitesse de rotation (tr/min) | 750 |
| Puissance maxi (watt) | Absorbée: 300 Rendue: 150 |
| Courant nominal (ampère) | 0,57 |
| IS/IR | 2,47 |

DIMENSIONS ET ENCOMBREMENTS (mm)

Poids du vibreur: 47,5 kg

Service continu temperature ambiante: -20°C à +40°C - Tropicalisation anti-moisissure - Protection mécanique: IP66 IK08 sec. IEC

Type de roulement: ROULEAU

Graissage LONG-LIFE avec graisse KLUEBER STABURAGS NBU 8EP.

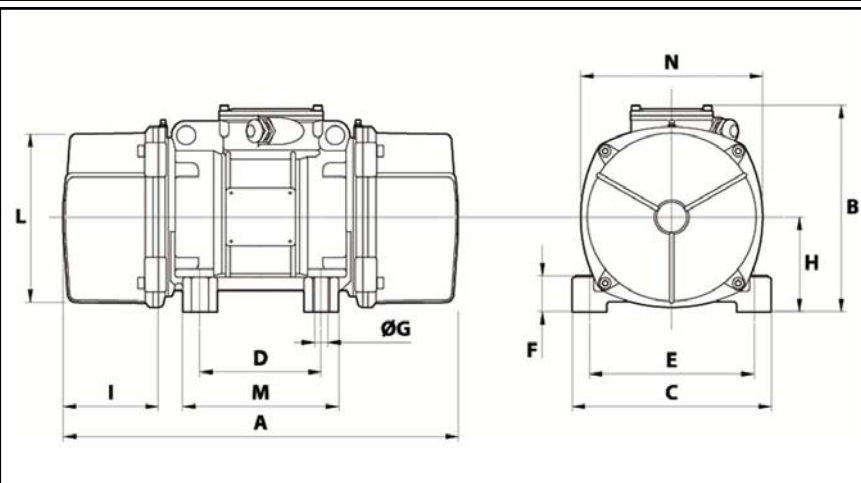
Quantité d'entretien après 1000 heures d'utilisation: 7g

Quantité max. par roulement remplacé: 12g

Fixation au moyen de 4 vis M16 - 5/8" qualité 8.8 au couple de serrage (kgm - ft/lb): 19 - 137

- Filetage presse étoupe non fourni: NPT3/4"

Espace pour entretien: 118 mm



| | |
|----------|-------|
| A | 446 |
| B | 248,5 |
| C | 210 |
| D | 120 |
| E | 170 |
| F | 52 |
| G | 17 |
| N° TROUS | 4 |
| H | 112 |
| I | 118 |
| L | 192 |
| M | 160 |
| N | 218 |