

## VIBRATEUR TYPE: VB 15/2510-D-E 230/400 VOLTS TRIPHASES 50 Hz

ACBMV B. CASADIO VIBRATION  
Z.I. Mi-Plaine  
51 Rue Ampère  
B.P. 31  
69682 CHASSIEU CEDEX (FRANCE)  
Tel.: 04 78 90 87 87 / Fax.: 04 78 90 87 88  
Email: [vibrateur@orange.fr](mailto:vibrateur@orange.fr)  
Internet: [acbm.com](http://acbm.com)

4 POLES - 1500 TR/MIN ATEX II 2G,D - Classe Ex e II T4/T3 tD A21 IP 66 ZONE 1-2 / 21-22  
REF.: 6E1223A Gaz T°=T3-T4 Poussière T°=150°C

Certifications:



### CARACTERISTIQUES MECANIKES ET ELECTRIQUES

Réglages des masses (%)			Force centrifuge (kg)	Force centrifuge (kN)	Durée theorique des roulements (heures)
100			2500	24,5	74543
90			2250	22,05	>100000
80			2000	19,60	>100000
70			1750	17,15	>100000
60			1500	14,70	>100000
50			1250	12,25	>100000
40			1000	9,80	>100000
30			750	7,35	>100000
20			500	4,90	>100000
10			250	2,45	>100000

Tension alimentation (volts)	400
Phases:	triphasés
Fréquence (Hz)	50 Hz
Vitesse de rotation (tr/min)	1500
Puissance maxi (watt)	Absorbée: T3=1700 T4=1220 Rendue: T3=1390 T4=1030
Courant nominal (ampère)	T3=2,85 T4=2,38
IS/IR	T3=6,7 T4=7,76

### DIMENSIONS ET ENCOMBREMENTS (mm)

#### Poids du vibreur: 68 kg

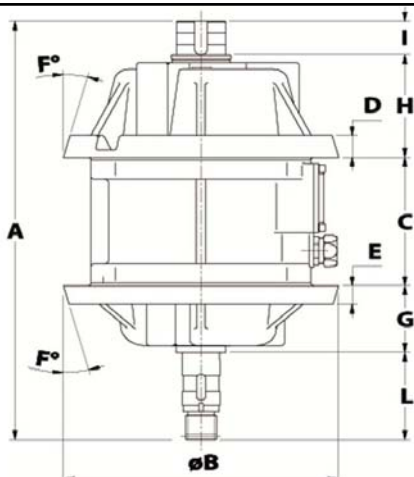
Service continu temperature ambiante: -20°C à +40°C - Tropicalisation anti-moisissure - Protection mécanique: IP66 IK08 sec. IEC

Graissage LONG-LIFE avec graisse KLUEBER STABURAGS NBU 8EP.

Quantité d'entretien après 1000 heures d'utilisation: 30g

Quantité max. par roulement remplacé: 60g

Diamètre du cable d'alimentation de 9 à 16 mm - Presse étoupe: M32x1,5



A	517,5
B	281
C	152,5
D	30
E	26
F	14
G	85,3
H	136,6
I	35
L	108