

## VIBRATEUR TYPE: MTF 15/3810E-S02-VRS 230/400 VOLTS TRIPHASES 50 Hz

ACBMV B. CASADIO VIBRATION  
Z.I. Mi-Plaine  
51 Rue Ampère  
B.P. 31  
69682 CHASSIEU CEDEX (FRANCE)  
Tel.: 04 78 90 87 87 / Fax.: 04 78 90 87 88  
Email: [vibrateur@orange.fr](mailto:vibrateur@orange.fr)  
Internet: [acbm.com](http://acbm.com)

4 POLES - 1500 TR/MIN ATEX II 2G,D - Classe Ex e II T4/T3 tD A21 IP 66 ZONE 1-2 / 21-22  
REF.: 6E1381A Gaz T°=T3-T4 Poussière T°=135°C  
GRANDEUR: 70

Certifications:



### CARACTERISTIQUES MECANIQUES ET ELECTRIQUES

Réglages des masses (%)	Force centrifuge masse sup./inf. (kg)	Moment statique masse inf.	Force centrifuge masse sup./inf. (kN)	Moment statique masse sup. (kgmm)	Durée theorique des roulements (heures)
100	1908/707	280	18,72/6,94	757	3000
90	1717,2/636,3	252,00	16,85/6,25	681,30	4262
80	1526,4/565,6	224,00	14,98/5,55	605,60	6312
70	1335,6/494,9	196,00	13,10/4,86	529,90	9851
60	1144,8/424,2	168,00	11,23/4,16	454,20	16467
50	954/353,5	140,00	9,36/3,47	378,50	30238
40	763,2/282,8	112,00	7,49/2,78	302,80	63619
30	572,4/212,1	84,00	5,62/2,08	227,10	>100000
20	381,6/141,4	56,00	3,74/1,39	151,40	>100000
10	190,8/70,7	28,00	1,87/0,69	75,70	>100000

Tension alimentation (volts)	400
Phases:	triphasés
Fréquence (Hz)	50 Hz
Vitesse de rotation (tr/min)	1500
Puissance maxi (watt)	Absorbée: T3=2200 T4=1850 Rendue: T3=1780 T4=1500
Courant nominal (ampère)	T3=3,71 T4=3,14
IS/IR	T3=7,17 T4=8,42

### DIMENSIONS ET ENCOMBREMENTS (mm)

#### Poids du vibreur: 100 kg

Service continu temperature ambiante: -20°C à +40°C - Tropicalisation anti-moisissure - Protection mécanique: IP66 IK08 sec. IEC

Type de roulement: ROULEAU

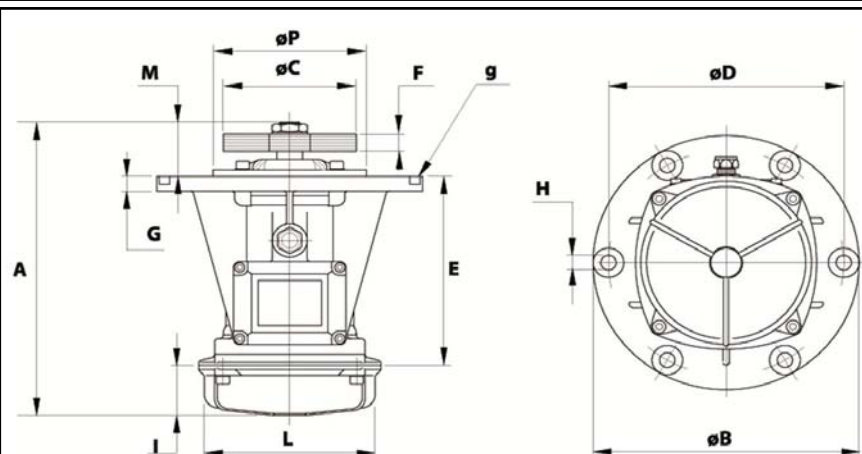
Graissage LONG-LIFE avec graisse KLUEBER STABURAGS NBU 8EP.

Quantité d'entretien après 1000 heures d'utilisation: 52g

Quantité max. par roulement remplacé: 26g

Fixation au moyen de 6 vis M20 - 13/16" qualité 8.8 au couple de serrage (kgm - ft/lb): 38 - 275

Diamètre du câble d'alimentation de 9 à 16 mm - Presse étoupe: M25x1,5



A	614
B	410
C	250 (50Hz) 244 (60Hz)
D	350
H	22
N° TROUS	6
E	310
F	78 (50Hz) 58 (60Hz)
G	20
I	178
L	280
M	125,5
P	234